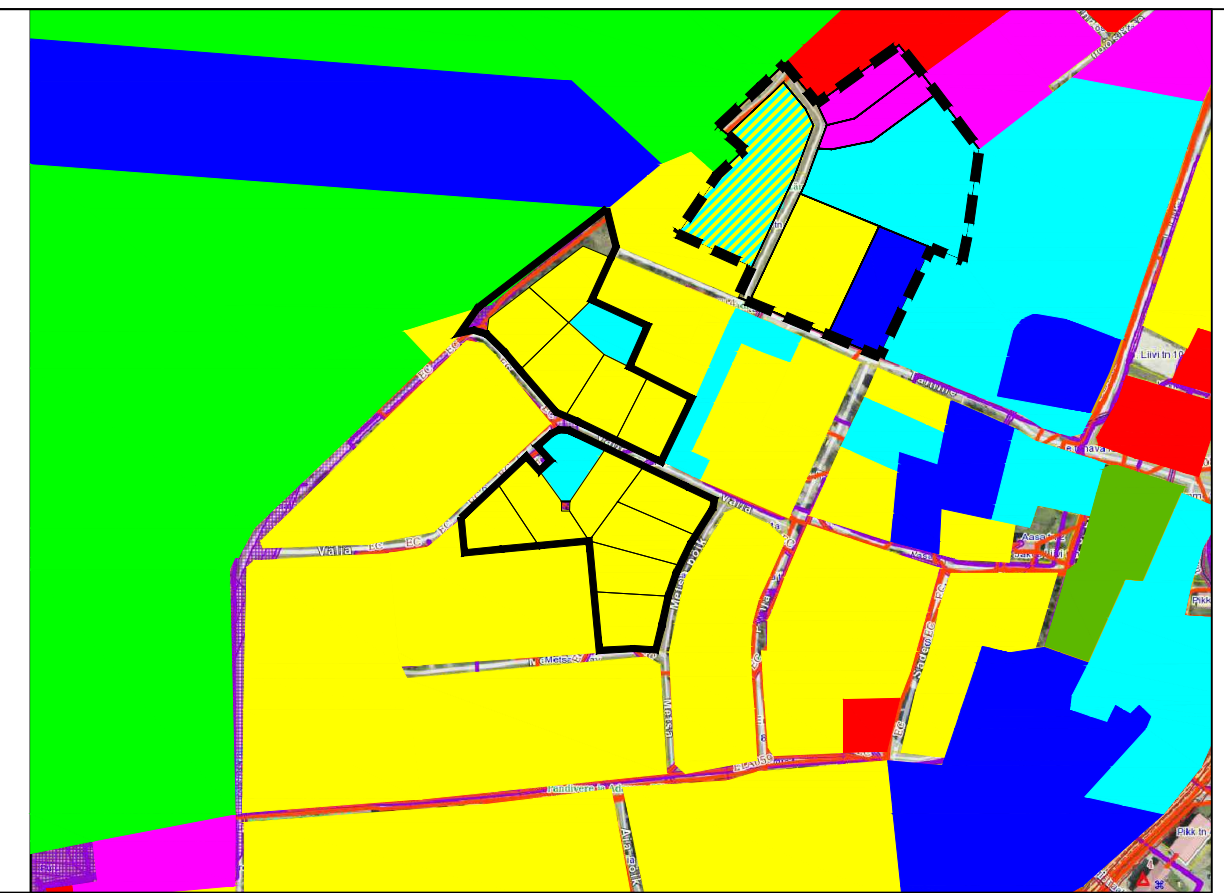


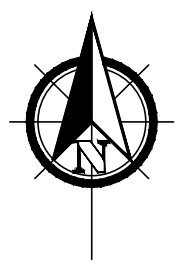
Väljavõte Maa-ameti kitsenduste kaardist (09.05.2023)



Lähiala olemasolevad kü sihtotstarbed ( käesoleva dp ala ja Tamme 6 ja 8 dp ala piires on näidatud planeeritud lahendus)

- Käesoleva DP ala
- Varem kehtestatud Tamme tn 6 ja 8 DP ala
- Planeeritud krundipiir
- Elamumaa
- Üldkasutatav maa
- Tootmismaa
- Ühiskondlike ehitiste maa
- Ärimaa
- Riigikaitse ehitiste maa
- Maatulundusmaa
- Üldkasutatav maa või elamumaa

- Käesoleva DP ala
- Planeeritud krundipiir
- Planeeritud hoonestusala
- Olemasolevad ja planeeritud ehitusjooned
- Planeeritud tuletõrje veevõtukoht



Märkused:  
\* Planeeringuala suurus on umbes 3,3 ha.

	Töö nimetus:	Välja elamuala detailplaneering	
	Asukoht:	Väike-Maarja alevik, Välja tn 2b ja Välja tn 1a	
Huvitatud isik:	Väike-Maarja Vallavalitsus	Allkiri:	
Planeerija:	Triin Kask	Allkiri:	
www.ruumi.ee info@ruumi.ee tel: 56 609 144	Joonis:	Kontaktvööndi funktsionaalsed seosed	
	Töö number:	DP-31/01-2024	
	Mõõtkava:	1:4000	Formaat: A3
	Joonise nr:	2	Kuupäev: 07.03.2024