

# VÄIKE-MAARJA VALLA ÜLDPLANEERING

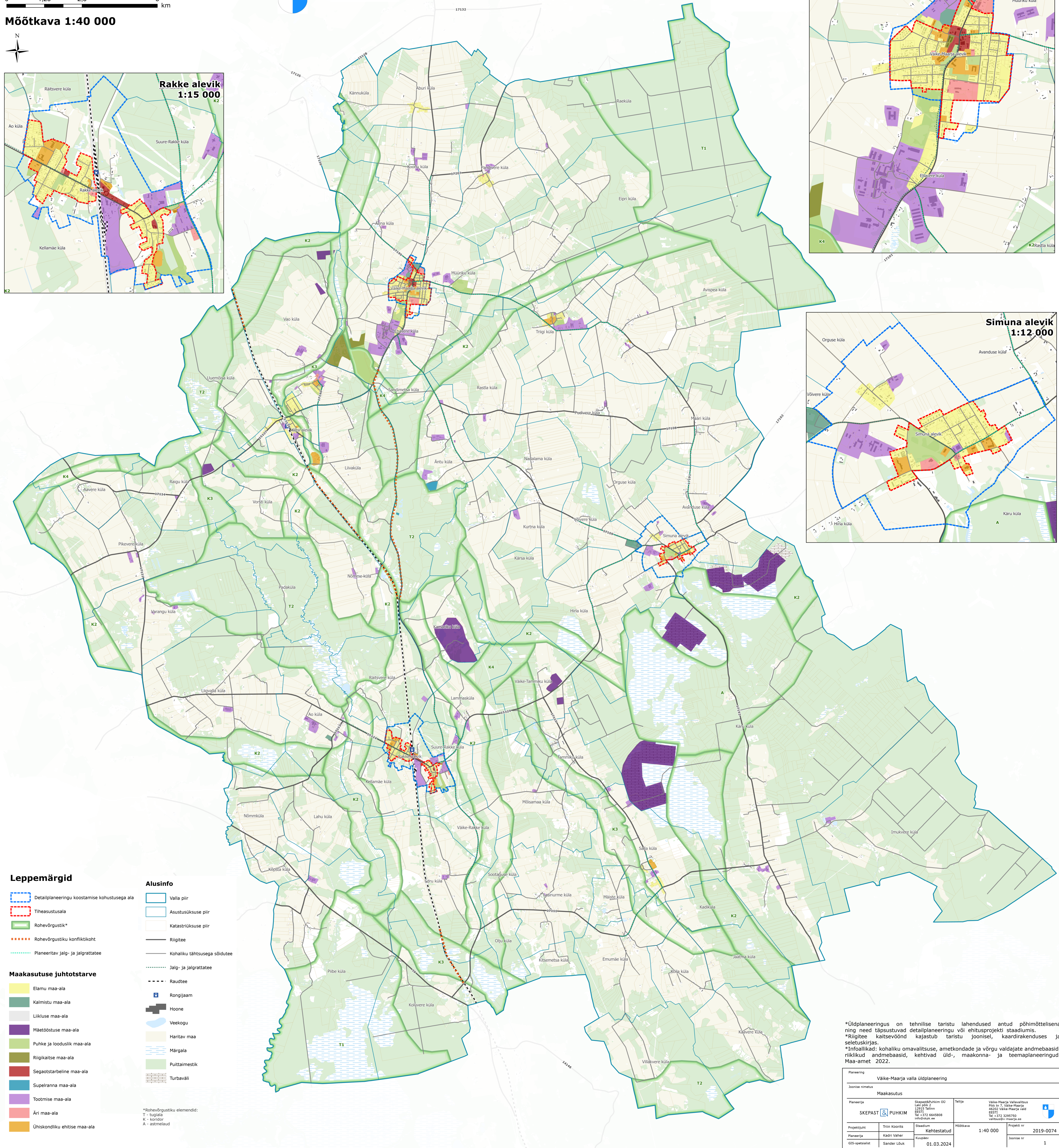
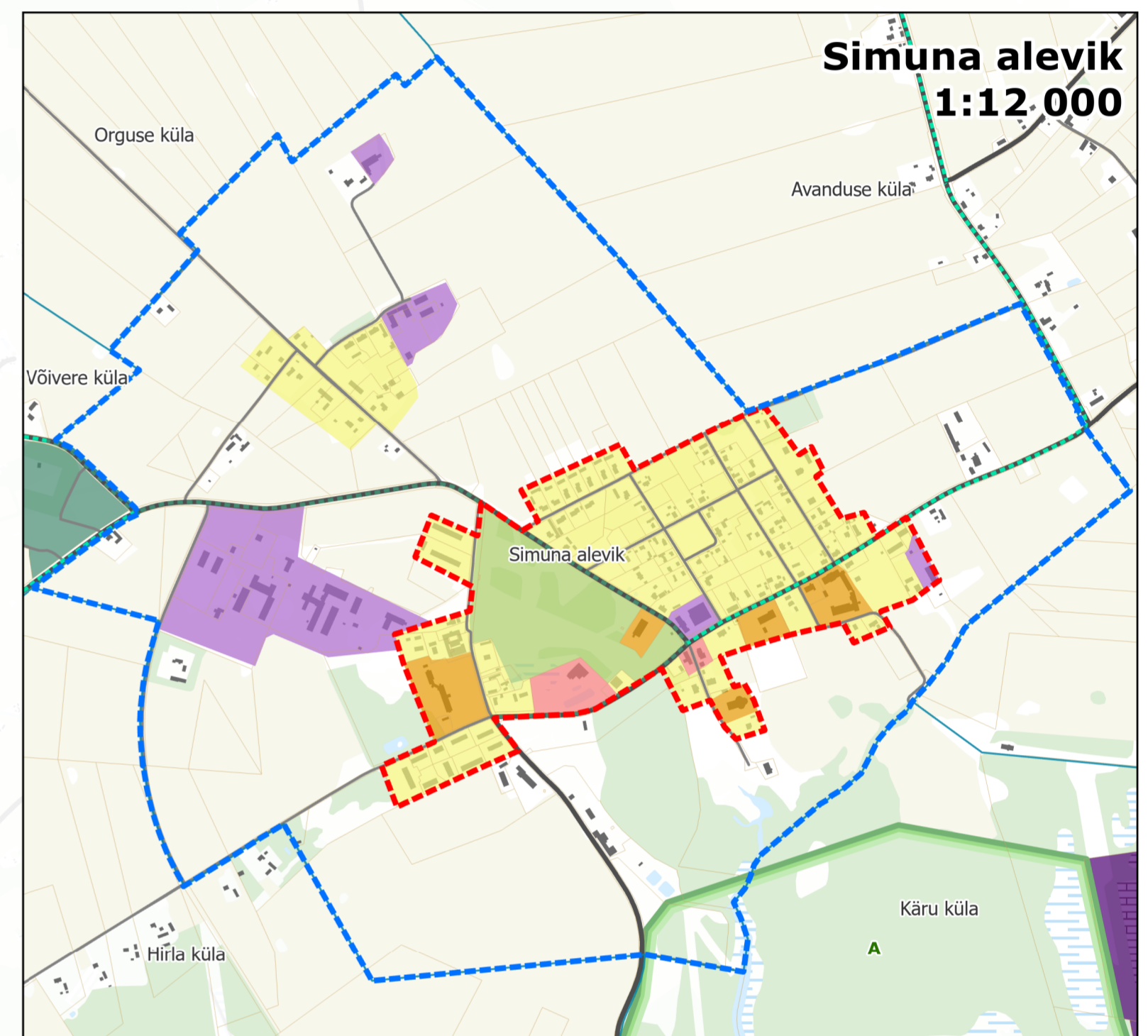
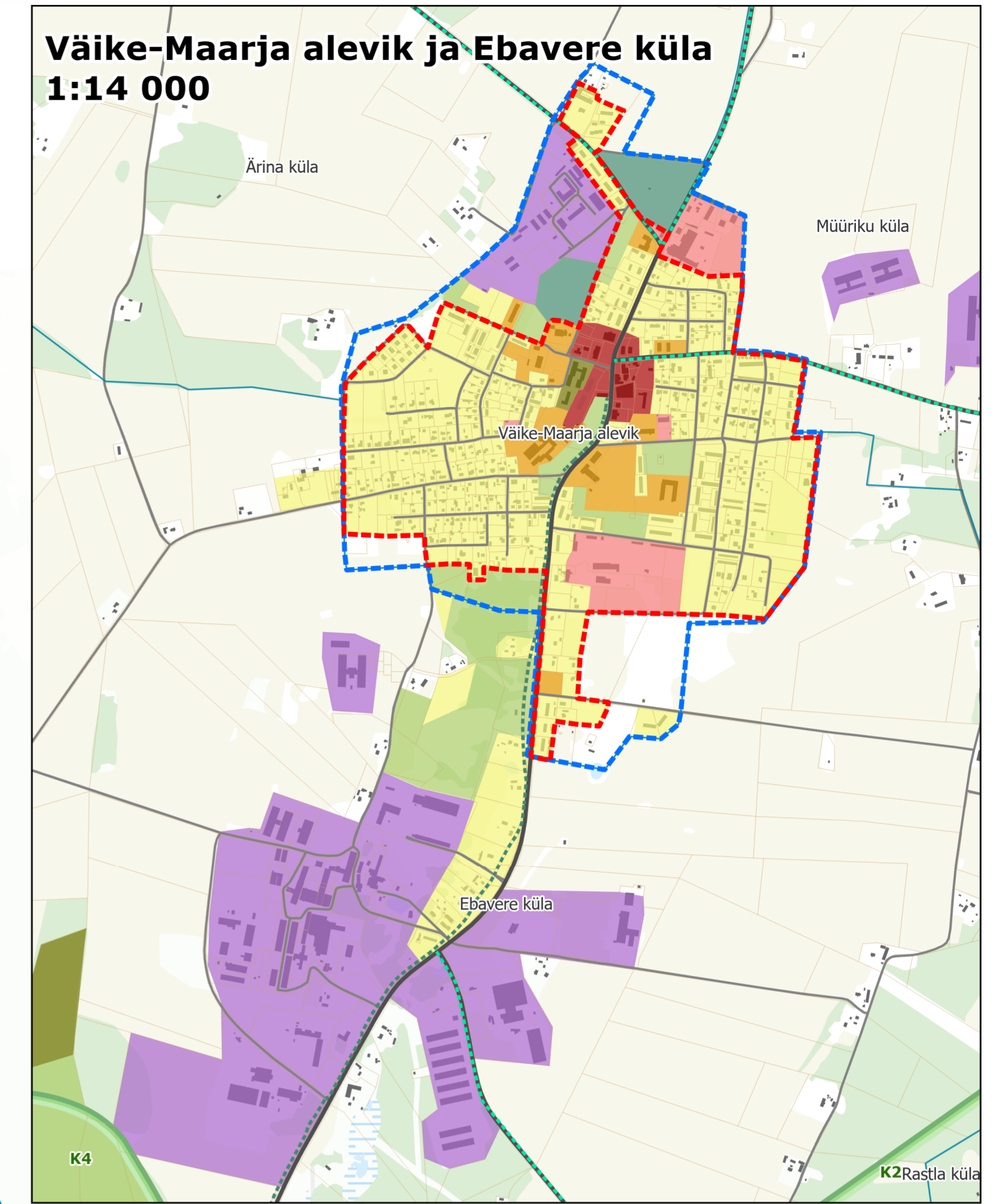
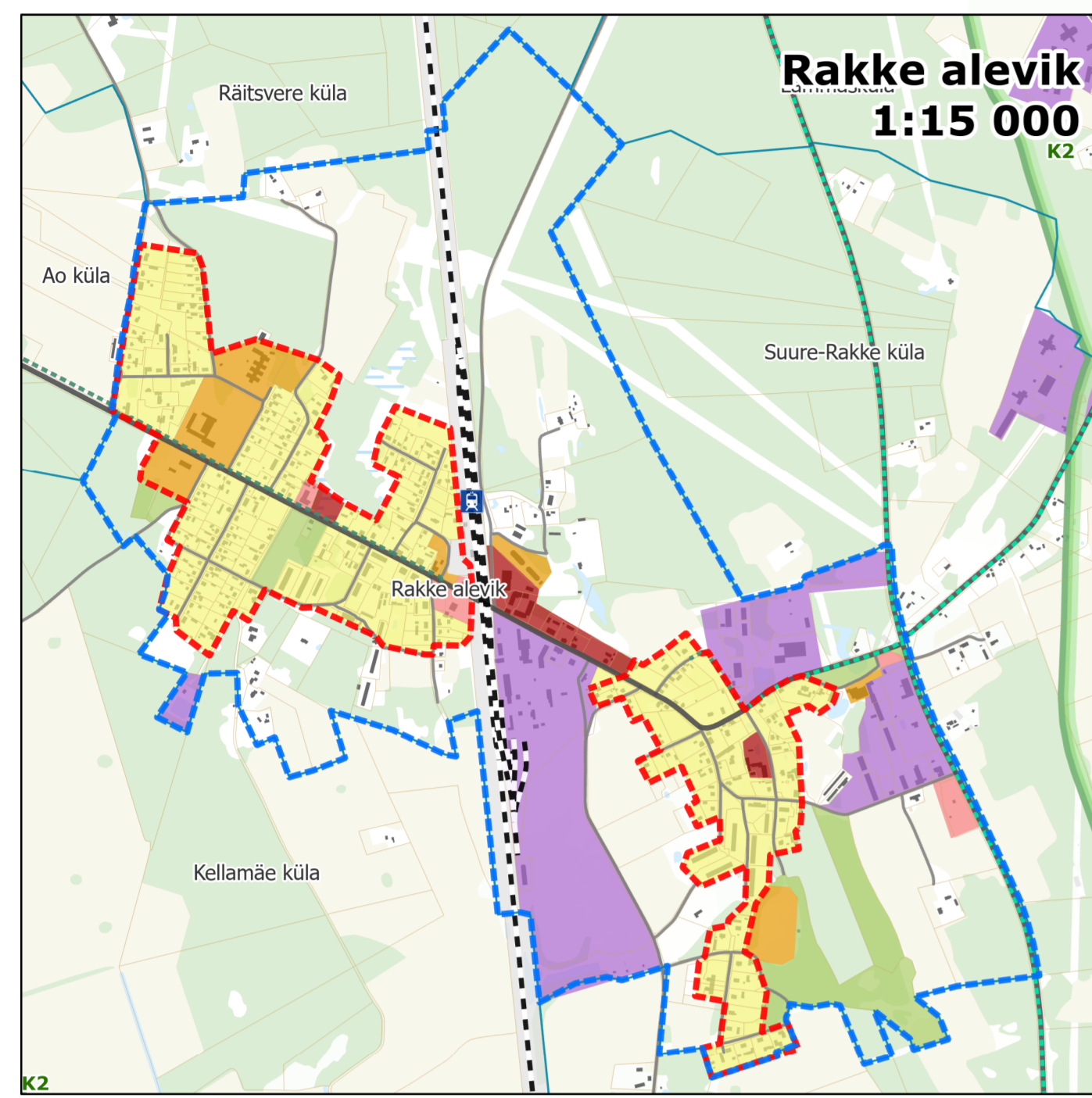
## Maakasutus

0 1,25 2,5 5 km



SKEPAST & PUHKIM

Möötkava 1:40 000



### Leppemärgid

- Detailplaneeringu koostamise kohustusega ala
- Tiheasustusal
- Rohevõrgustik\*
- Rohevõrgustiku konfliktikoht
- Planeeritav jalg- ja jalgrattatee

### Alusinfo

- Valli piir
- Asustusüksuse piir
- Katastrüksuse piir
- Riigitee
- Kohaliku tähtsusega sõidutee
- Jalg- ja jalgrattatee
- Raudtee
- Rongijaam
- Hoone
- Veekogu
- Hartav maa
- Märgala
- Puittaimestik
- Turbaväli

### Maakasutuse juhtotstarve

- Elamu maa-ala
- Kalmistu maa-ala
- Liikluse maa-ala
- Mäetõustuse maa-ala
- Puhke ja looduslik maa-ala
- Riigikaitse maa-ala
- Segaotstarbeline maa-ala
- Superlanna maa-ala
- Tootmise maa-ala
- Äri maa-ala
- Ühiskondliku ehitise maa-ala

\*Rohevõrgustiku elemendid:  
T - tugiala  
K - koridor  
A - astmelaud

\*Üldplaneeringus on tehnilise taristu lahendused antud põhimõttelises ning need täpsustuvad detailplaneeringu või ehitusprojekti staadiumis.  
\*Riigitee kaitsevöönd kajastub taristu joonisel, kaardirakenduses ja seletuskirjas.  
\*Infoallikad: kohaliku omavalitsuse, ametkondade ja võrgu valdajate andmebaasid, riiklikud andmebaasid, kehtivad üld-, maakonna- ja teemaplaneeringud, Maa-amet 2022.

Planeering Väike-Maarja valla üldplaneering				
Joonise nimetus: Maakasutus				
Planeerija	SKEPAST & PUHKIM	Skepast&Puhkim OÜ Laii tänav 2 12915 Tallinn EESTI Tel: +372 6644808 info@skep.ee	Tellijä	Väike-Maarja Vallavalitsus Puh. tn 7, Väike-Maarja 46302 Väike-Maarja valla EESTI Tel: +372 3395750 valitsus@v-maarja.ee
Projektijuh	Tiin Koortis	Staadium	Möötkava	1:40 000
Planeerija	Kaari Vaher	Kehtestatud		2019-0074
GIS-spetsialist	Sander Lõuk	kuupäev	01.03.2024	Joonise nr
				1