

VÄIKE-MAARJA VALLA ÜLDPLANEERING

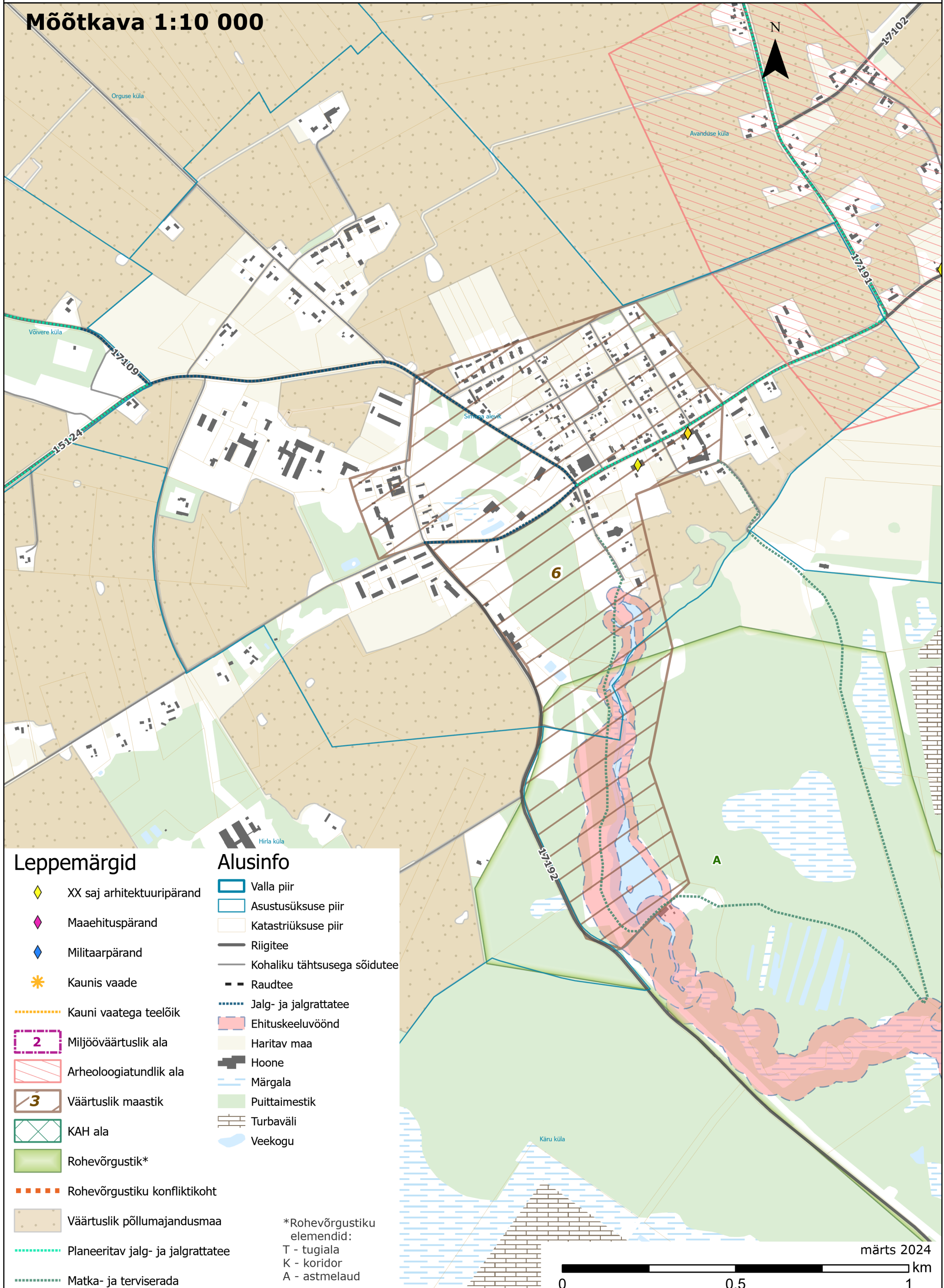
Väärtused ja piirangud

Simuna alevik

SKEPAST & PUHKIM



Mõõtkava 1:10 000



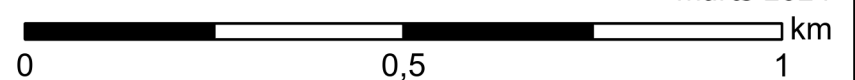
Leppemärgid

- ◆ XX saj arhitektuuripärand
- ◆ Maaehituspärand
- ◆ Militaarpärand
- ✱ Kaunis vaade
- ⋯ Kauni vaatega teelõik
- 2 Miljööväärtuslik ala
- / / / Arheoloogiatundlik ala
- 3 Väärtuslik maastik
- X X X KAH ala
- Rohevõrgustik*
- Rohevõrgustiku konfliktikoht
- Väärtuslik põllumajandusmaa
- ⋯ Planeeritav jalg- ja jalgrattatee
- ⋯ Matka- ja terviserada

Alusinfo

- Valla piir
- Asustusüksuse piir
- Katastriüksuse piir
- Riigitee
- Kohaliku tähtsusega sõidutee
- Raudtee
- ⋯ Jalg- ja jalgrattatee
- Ehituskeeluvöönd
- Haritav maa
- Hoone
- Märgala
- Puittaimestik
- Turbaväli
- Veekogu

*Rohevõrgustiku
elemendid:
T - tugiala
K - koridor
A - astmelaud



märts 2024